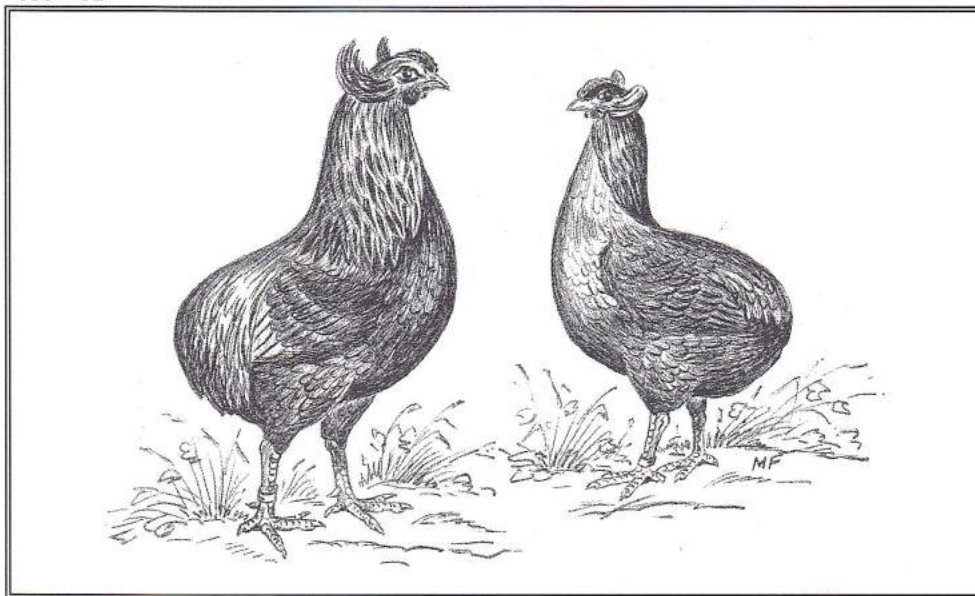


ARAUCANA

053 - 02



I - GENERALITA'

Origine

America del Sud, costa ovest.

Ha avuto origine probabilmente dall'incrocio fra galline delle isole del sud e polli mediterranei importati.

Uovo

Peso minimo g. 48

Colore del guscio: turchese (da verde blastro a blu verdastro)

Anello

Gallo: mm. 18

Gallina: mm. 16

III - STANDARD

ASPETTO GENERALE E CARATTERISTICHE DELLA RAZZA

1 - FORMA

Tronco:

Ben arrotondato.

Testa:

Di media grandezza, arrotondata.

II - TIPOLOGIA ED INDIRIZZI PER LA SELEZIONE

Pollo di tipo campagnolo, senza coda, leggermente simile al tipo combattente, con ciuffo di penne rigide che originano all'altezza delle orecchie e si staccano nettamente dai lati della testa.

Mantenere le caratteristiche tipiche della razza.

Araucana

- *Becco:* Corto, forte.
- *Occhi:* Mediamente grandi, vivaci.
- *Cresta:* A pisello, leggermente vacillante, a perlatura irregolare, rosso scuro.
- *Bargigli:* Poco sviluppati, rossi.
- *Faccia:* Leggermente impiumata, rossa
- *Orecchioni:* Rossi, piccoli, di tessitura fine.
- *Ciuffi auricolari:* Penne rigide che originano all'altezza delle orecchie e si staccano nettamente dai lati della testa.
- *Collo:* Mediamente lungo, con mantellina folta.
- *Spalle:* Larghe.
- *Dorso:* Di lunghezza media, largo, inclinato.
- *Ali:* Bene aderenti al corpo, portate orizzontalmente senza superare il tronco.
- *Coda:* Assente.
- *Petto:* Largo, moderatamente arrotondato, portato ad altezza media.
- *Zampe:* Gambe forti; tarsi di lunghezza media, ossatura fine, lisci, quattro dita.
- *Muscolatura:* Forte, ben sviluppata.
- *Pigmentazione:* Intensa.
- *Pelle:* Bianca.
- *Ventre:* Ben sviluppato ed arrotondato.

Difetti gravi:

Formazione di coda; tipo pesante; forme spigolose; posizione orizzontale; presenza di vertebre caudali; assenza dei ciuffi auricolari.

2 - TAGLIA

Media

3 - OSSATURA

Forte, senza vertebre caudali.

4 - PESO

Gallo: kg. 2,0 - 2,5

Gallina: kg. 1,6 - 2,0

Difetti gravi:

Gallo: peso inferiore a kg. 1,8

Gallina: peso inferiore a kg. 1,4

5 - PIUMAGGIO

Conformazione:

a di piumino

ir, virobido con penne larghe e lunghe, moderata presenz

PREGI PARTICOLARI

K. tutto il collo are ben sviluppato e lungo, senza la presenza di favortio o di barba.

IV - COLORAZIONI

Occhi

Becco

Tarsi

Unghie

