

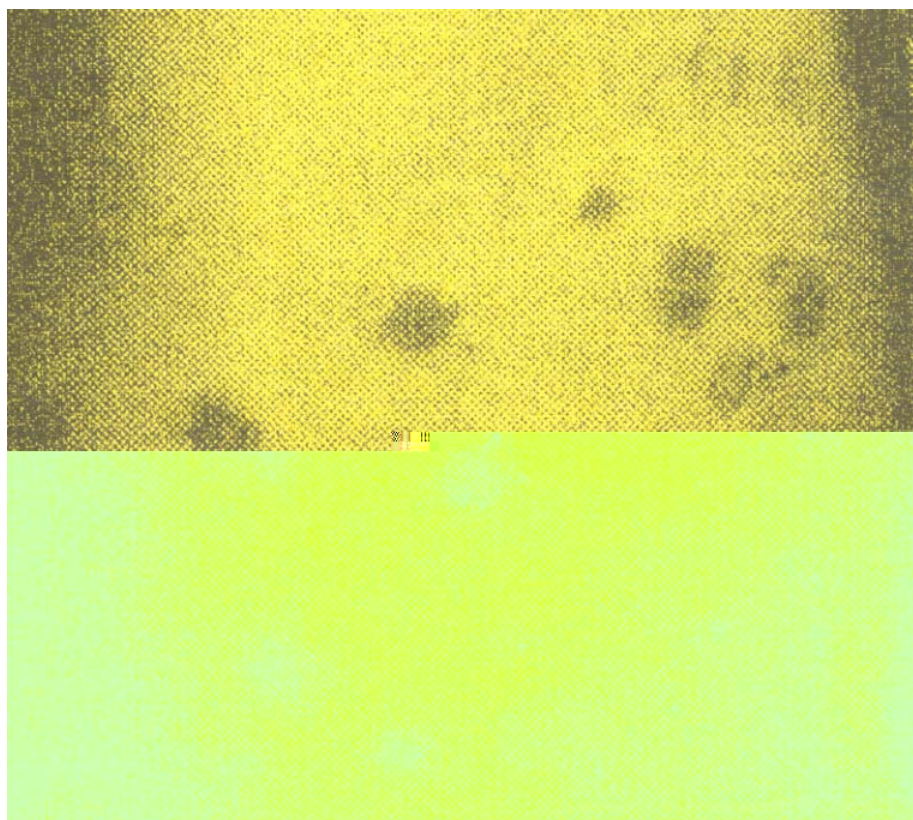
di Ernesto Faravelli

MAL ROSSO

Il Mal Rosso è una malattia infettiva che colpisce il suino e determina, a seconda del grado di immunità e dell'area colpita, diverse forme cliniche; in particolare:

- ✓ forma cutanea,
- ✓ forma setticemica,
- ✓ forma cronica.

L'infezione può essere trasmessa anche all'uomo per via cutanea.



AGENTE EZIOLOGICO

La malattia è sostenuta da *Erysipelotrix Rhusiopathiae*, bacillo gram positivo, molto diffuso nel letame, nei liquami nel terreno e nell'acqua.

Molti animali domestici e selvatici sono portatori sani del germe.

Nel suino portatore sano il batterio è, in genere, localizzato nelle tonsille e nei linfonodi meseraici.

CONTAGIO

Il bacillo viene espulso, dall'animale malato o dal portatore sano, con le feci.

L'infezione avviene per via orale.

Alcuni fattori di stress quali:

- il trasporto,
- bruschi sbalzi di temperatura,
- andamento stagionale insolito,

sono cause che favoriscono lo scatenarsi della malattia.

SINTOMI E DECORSO

Il Mal Rosso si manifesta in modi diversi a seconda del livello immunitari posseduto dall'animale.

Forma setticemica

Si manifesta con:

- ⤴ temperatura alta (fino a 42°),
- ⤴ prostrazione,
- ⤴ anoressia,
- ⤴ stitichezza,
- ⤴ macchie rossastre sulla cute (diventano poi rosso intenso specialmente su grugno e orecchie).

Se non si effettua un intervento terapeutico tempestivo i suini muoiono in pochi giorni, si verificano comunque casi di morte improvvisa.

Forma cutanea

Colpisce quasi sempre i soggetti all'ingrasso e comunque gli animali che posseggono un certo grado di immunità.

Il decorso è essenzialmente cutaneo e presenta:

- ✓ temperatura alta (41° -42°)
- ✓ anoressia -"
- ✓ stitichezza
- ✓ comparsa delle caratteristiche macchie cutanee (pomfi) xossastre a forma di rombo, isolate o a gruppi.

In mancanza di una terapia tempestiva la malattia può cronicizzarsi.

Forma cronica

Presenta quadri clinici a carico del cuore (endocarditi) e/o delle articolazioni (artriti).

Nelle endocarditi si possono osservare, a carico della valvola mitrale, proliferazioni di tessuto che assomigliano nella forma a un cavolfiore; tali lesioni sono causa di gravi insufficienze cardiocircolatorie che si manifestano con:

- ↳ dispnea,
- ↳ tosse secca,
- ↳ cianosi delle estremità e di orecchie, grugno, punta della coda,
- ↳ posizione a "cane seduto".

Nelle **artriti** la forma clinica si manifesta con:

↳ ***rigonfiamento di una o più articolazioni:***

➤ **nei verri** si possono osservare:

- ✓ **calo di efficienza riproduttiva,**
- ✓ **scarsa libid,**
- ✓ **orchite.**

➤ **Nelle scrofe** il Mal Rosso può essere causa di:

- ✓ **deambulazione difficile,**
- ✓ **incurvamento del dorso (quando è interessata la colonna vertebrale).**

DIAGNOSI

La forma cutanea è facilmente diagnosticabile per l'evidenza dei pomfi romboidali. Per le altre forme la diagnosi sicura può essere ottenuta con esami di laboratorio.

PROFILASSI

La profilassi si attua con intervento vaccinale ripetuto sugli animali da riproduzione.

TERAPIA

La terapia individuale si attua con iniezioni di antibiotico ripetute.

La terapia di massa si effettua con somministrazione di antibiotico nel mangime per 5 -7 giorni.

